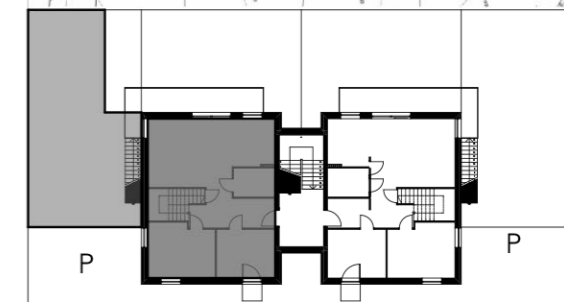


A



OGRÓDEK 94,62 m<sup>2</sup>

UWAGA:

-ARANŻACJA I UMEBLOWANIE LOKALU MIESZKALNEGO PRZEDSTAWIONE NA RZUCIE SĄ PRZYKŁADOWE

-POWIERZCHNIE PODANE NA PODSTAWIE NORMY PN-ISO 9836:1997

KONDYGNACJA	1
NR. MIESZKANIA	4
POWIERZCHNIA	75,22 m <sup>2</sup>
STRYCH	27,25 m <sup>2</sup>

POWIERZCHNIE POMIESZCZEŃ		
1.	hall	10,12 m <sup>2</sup>
2.	pokój	10,83 m <sup>2</sup>
3.	pokój	13,66 m <sup>2</sup>
4.	schowek	5,93 m <sup>2</sup>
5.	salon + jadalnia	22,13 m <sup>2</sup>
6.	kuchnia	7,87 m <sup>2</sup>
7.	łazienka	4,57 m <sup>2</sup>
8.	balkon 1	1,24 m <sup>2</sup>
9.	balkon 2	14,86 m <sup>2</sup>
10.	strych	27,25 m <sup>2</sup>

**BARTOSZEWSKI**  
**ARCHITEKTURA**

ul. Złoczowska 11A, Warszawa, 03-972,  
(+48) 601 350 765, (+48) 22 617 03 05  
www.BiuroArchitektoniczne.com  
bartoszewski@biuroarchitektoniczne.com